



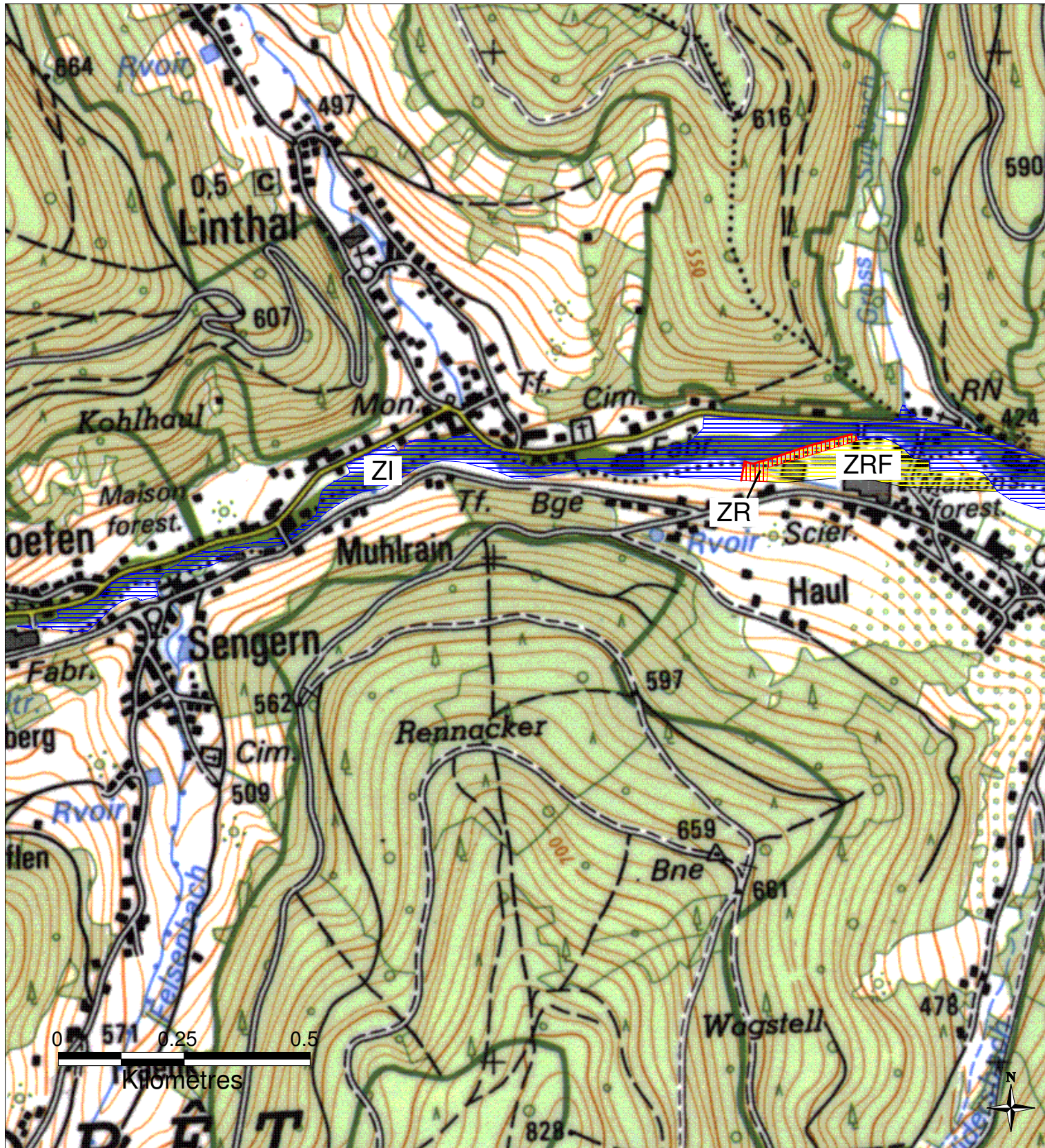
ZONES INONDABLES DANS LE DEPARTEMENT DU HAUT-RHIN






Commune de LAUTENBACH-ZELL - 1/2

PPRI de la Lauch approuvé par arrêté préfectoral du 23 juin 2006

Préfecture du Haut-Rhin

Direction Départementale
de l'Agriculture et de la Forêt



-  ZI - Zones inondables par débordement en cas de crue centennale
-  ZRF - Zones à risque faible, en particulier si rupture de digue
-  ZR - Zones à risque élevé en cas de rupture de digue
-  ZN - Zones affectées par des remontées de nappe à moins de deux mètres du sol
-  Dignes

Juillet 2006